

Besuchen Sie uns online!
www.buergerwindpark.de

Bürgerwindpark
Hohenlohe 

 **BirdVision®**

ÜBER UNS:

- Betreiber von 23 Windenergieanlagen und drei Freiflächenphotovoltaikanlagen
- Mehr als 1.000 beteiligte Bürgerinnen und Bürger
- 2022 wurden 134 GW/h Strom erzeugt und damit ca. 36.400 Durchschnittshaushalte versorgt



UNSERE NEUESTEN PROJEKTE

Freiflächenphotovoltaikanlage „Heiligenhäusle“ in Bretzfeld

Inbetriebnahme: 21. Oktober 2022

Leistung: 1,955 MWp

Fläche: ca. 1,8 ha

Jahresertrag: rund 2,0 Mio. kWh = 600 Durchschnittshaushalte.

Freiflächenphotovoltaikanlage „Mittleres und Langes Gewand“ in Dimbach

Inbetriebnahme: 21. Oktober 2022

Leistung: 4,281 MWp

Fläche: ca. 3,9 ha

Jahresertrag: rund 4,6 Mio. kWh = 1.250 Durchschnittshaushalte.

Bürgerwindpark Bretzfeld-Obersulm

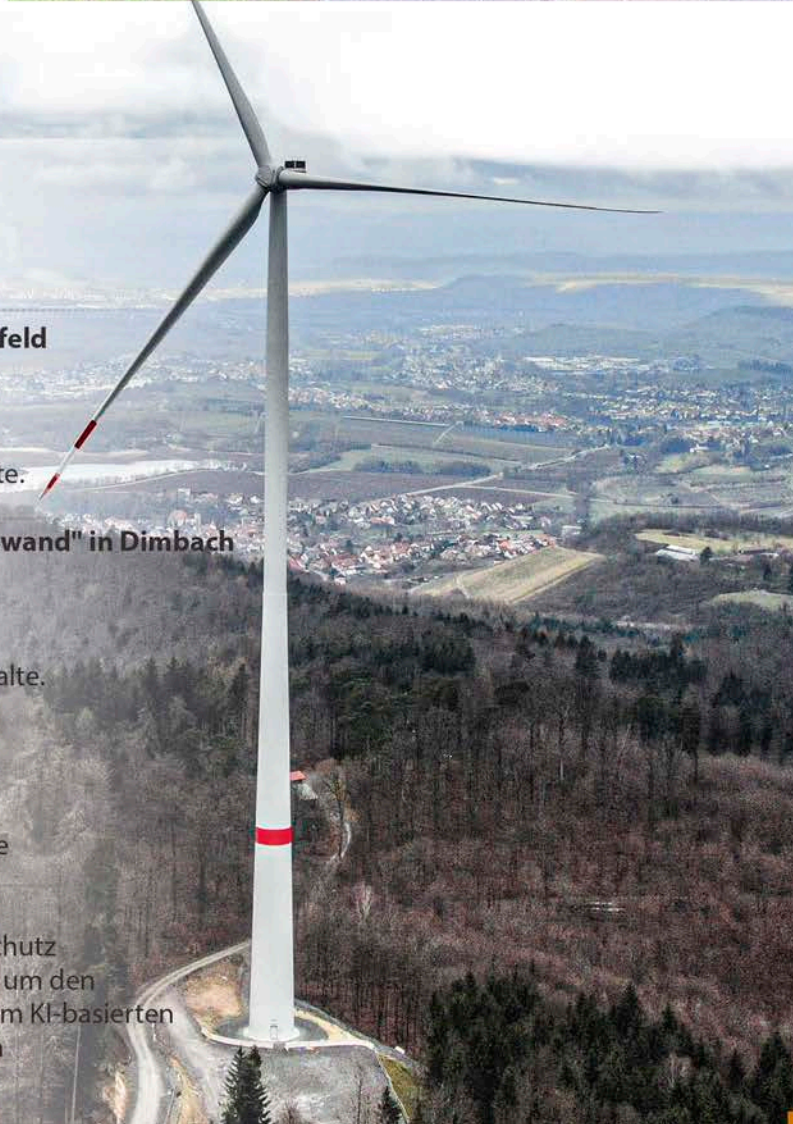
Inbetriebnahme: Februar 2022

3 Anlagen Typ Nordex N-149 mit 164 m Nabenhöhe

Jahresertrag: ca. 36 Mio. kWh = 9.300 Durchschnittshaushalte

BirdVision®

Entwicklung eines Kamerasystems zur Erfassung und zum Schutz windkraftempfindlicher Vogelarten an Windenergieanlagen um den aktuellen Ausbauehemnissen entgegen zu wirken. Mit unserem KI-basierten System wollen wir den Artenschutz und die Energiewende in Deutschland voranbringen.



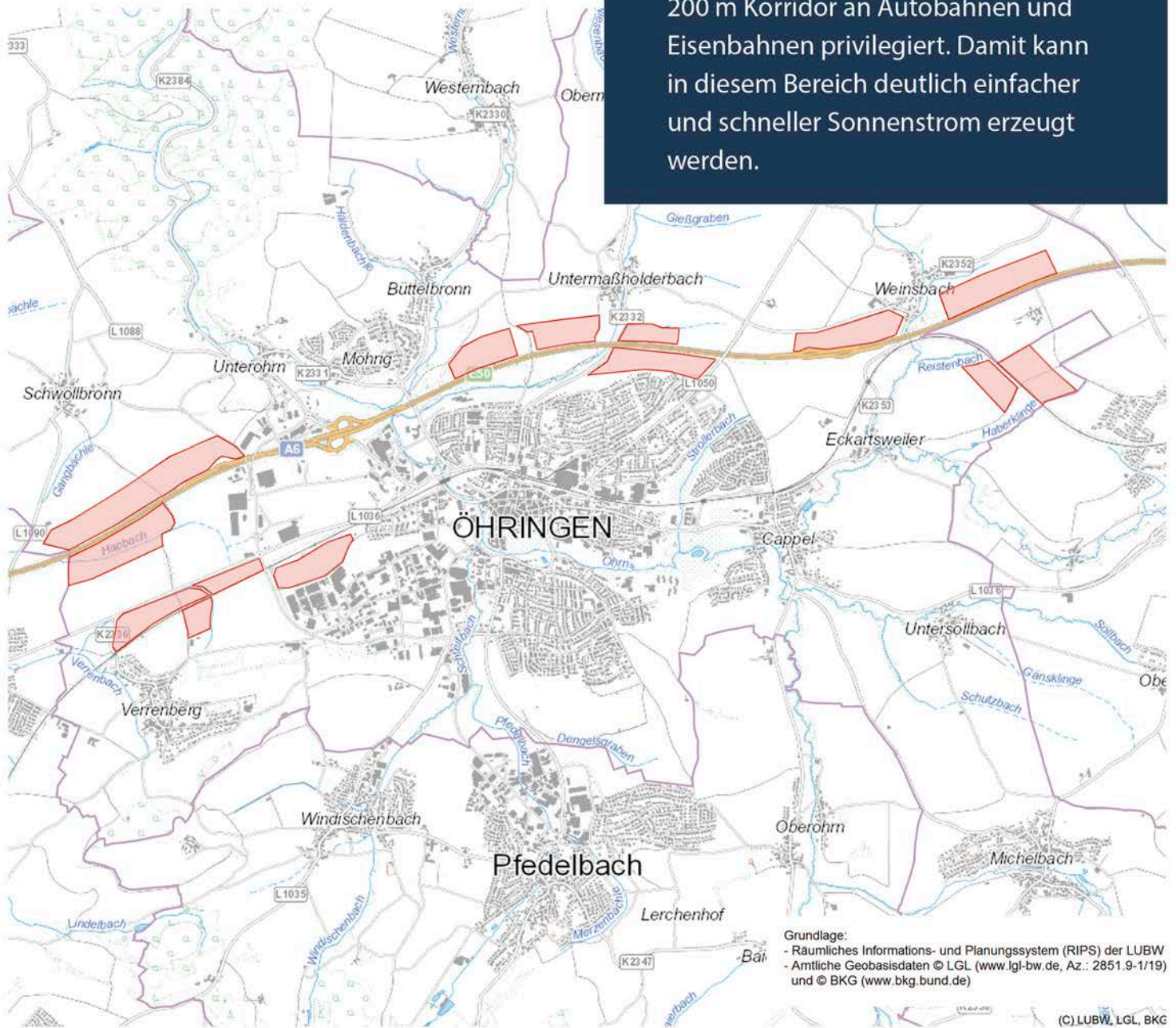
IHRE GRUNDSTÜCKE SIND GEFRAGT

1 ha Freiflächenphotovoltaik
erzeugt Strom für 300 Haushalte.

Wir suchen Flächen für Freiflächenphotovoltaik
innerhalb 200 m an Autobahnen und Eisenbahnen in folgenden Bereichen:

**Sie haben was Passendes für uns?
Dann freuen wir uns auf Ihre
Kontaktaufnahme!**

Seit 01. Januar 2023 sind
Freiflächenphotovoltaikanlagen im
200 m Korridor an Autobahnen und
Eisenbahnen privilegiert. Damit kann
in diesem Bereich deutlich einfacher
und schneller Sonnenstrom erzeugt
werden.



Grundlage:
- Räumliches Informations- und Planungssystem (RIPS) der LUBW
- Amtliche Geobasisdaten © LGL (www.lgl-bw.de, Az.: 2851.9-1/19)
und © BKG (www.bkg.bund.de)

(C) LUBW, LGL, BKG

WIR BIETEN:

- Faire Pacht
- Finanzielle Beteiligungsmöglichkeit
- Ökologische Umsetzung

KONTAKT:

Bürgerwindpark Hohenlohe GmbH
Braunsbergweg 5
74676 Niedernhall
Tel.: 07940 50 962 00
pv@buenger.solar
www.buengerwindpark.de